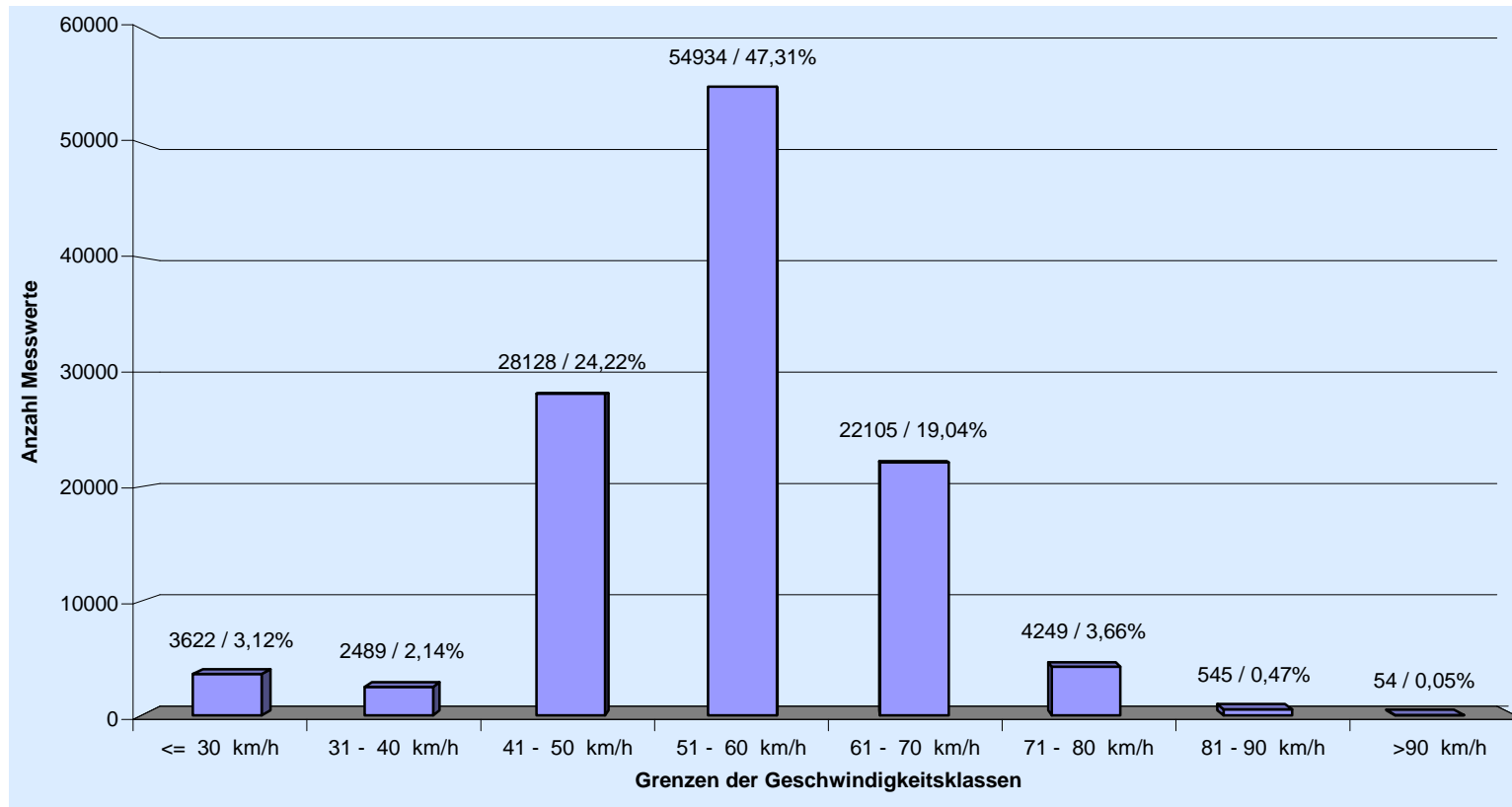


Häufigkeitsauswertung Geschwindigkeit



Messort: B 301	Bearbeiter: Frau Meier
Auswertebeginn: Montag, 08. Juli 2011, 08:00 Uhr	Auswerteende: Mittwoch, 3. August 2011, 06:00 Uhr
Kommentar: Einmündung Lindenstraße einwärts	

Datum	Anzahl Fahrzeuge	Maximale Geschwindigkeit
18.07.2011 08:00	9	65
18.07.2011 09:00	219	79
18.07.2011 10:00	242	83
18.07.2011 11:00	252	88
18.07.2011 12:00	234	83
18.07.2011 13:00	274	86
18.07.2011 14:00	234	88
18.07.2011 15:00	240	85
18.07.2011 16:00	208	83
18.07.2011 17:00	262	86
18.07.2011 18:00	300	80
18.07.2011 19:00	256	81
18.07.2011 20:00	148	87
18.07.2011 21:00	124	89
18.07.2011 22:00	76	90
18.07.2011 23:00	55	83
19.07.2011 00:00	52	86
19.07.2011 01:00	40	76
19.07.2011 02:00	2	83
19.07.2011 03:00	11	88
19.07.2011 04:00	34	76
19.07.2011 05:00	50	82
19.07.2011 06:00	150	93
19.07.2011 07:00	246	85
19.07.2011 08:00	256	78
19.07.2011 09:00	204	75
19.07.2011 10:00	199	82
19.07.2011 11:00	205	80
19.07.2011 12:00	216	93
19.07.2011 13:00	239	79
19.07.2011 14:00	242	80
19.07.2011 15:00	246	80
19.07.2011 16:00	198	77
19.07.2011 17:00	250	86
19.07.2011 18:00	294	87
19.07.2011 19:00	244	88
19.07.2011 20:00	176	90
19.07.2011 21:00	111	82
19.07.2011 22:00	92	92
19.07.2011 23:00	48	81
20.07.2011 00:00	26	67
20.07.2011 01:00	8	72
20.07.2011 02:00	11	69
20.07.2011 03:00	10	69
20.07.2011 04:00	34	81
20.07.2011 05:00	44	78
20.07.2011 06:00	138	87
20.07.2011 07:00	260	83
20.07.2011 08:00	262	85
20.07.2011 09:00	200	77
20.07.2011 10:00	204	83
20.07.2011 11:00	189	91
20.07.2011 12:00	222	82
20.07.2011 13:00	213	78

Datum	Anzahl Fahrzeuge	Maximale Geschwindigkeit
20.07.2011 14:00	196	80
20.07.2011 15:00	176	77
20.07.2011 16:00	233	82
20.07.2011 17:00	210	77
20.07.2011 18:00	216	82
20.07.2011 19:00	210	78
20.07.2011 20:00	112	77
20.07.2011 21:00	79	89
20.07.2011 22:00	94	86
20.07.2011 23:00	50	75
21.07.2011 00:00	35	78
21.07.2011 01:00	24	81
21.07.2011 02:00	10	76
21.07.2011 03:00	10	74
21.07.2011 04:00	35	84
21.07.2011 05:00	53	82
21.07.2011 06:00	150	84
21.07.2011 07:00	246	84
21.07.2011 08:00	254	82
21.07.2011 09:00	244	80
21.07.2011 10:00	211	86
21.07.2011 11:00	210	73
21.07.2011 12:00	244	75
21.07.2011 13:00	288	86
21.07.2011 14:00	224	79
21.07.2011 15:00	256	92
21.07.2011 16:00	220	73
21.07.2011 17:00	224	79
21.07.2011 18:00	264	88
21.07.2011 19:00	212	80
21.07.2011 20:00	199	90
21.07.2011 21:00	104	85
21.07.2011 22:00	124	73
21.07.2011 23:00	56	86
22.07.2011 00:00	56	75
22.07.2011 01:00	30	78
22.07.2011 02:00	8	63
22.07.2011 03:00	8	69
22.07.2011 04:00	34	91
22.07.2011 05:00	54	85
22.07.2011 06:00	116	86
22.07.2011 07:00	247	82
22.07.2011 08:00	275	79
22.07.2011 09:00	205	85
22.07.2011 10:00	218	84
22.07.2011 11:00	229	85
22.07.2011 12:00	236	86
22.07.2011 13:00	258	83
22.07.2011 14:00	216	89
22.07.2011 15:00	246	84
22.07.2011 16:00	218	97
22.07.2011 17:00	260	78
22.07.2011 18:00	256	83
22.07.2011 19:00	206	95
22.07.2011 20:00	143	87

Datum	Anzahl Fahrzeuge	Maximale Geschwindigkeit
22.07.2011 21:00	131	88
22.07.2011 22:00	124	102
22.07.2011 23:00	72	78
23.07.2011 00:00	52	75
23.07.2011 01:00	44	73
23.07.2011 02:00	29	80
23.07.2011 03:00	29	73
23.07.2011 04:00	28	77
23.07.2011 05:00	25	70
23.07.2011 06:00	62	82
23.07.2011 07:00	84	74
23.07.2011 08:00	119	80
23.07.2011 09:00	154	89
23.07.2011 10:00	184	83
23.07.2011 11:00	260	83
23.07.2011 12:00	264	96
23.07.2011 13:00	276	80
23.07.2011 14:00	242	81
23.07.2011 15:00	222	81
23.07.2011 16:00	207	84
23.07.2011 17:00	199	79
23.07.2011 18:00	158	87
23.07.2011 19:00	181	81
23.07.2011 20:00	131	89
23.07.2011 21:00	96	76
23.07.2011 22:00	81	85
23.07.2011 23:00	64	75
24.07.2011 00:00	60	91
24.07.2011 01:00	54	79
24.07.2011 02:00	47	94
24.07.2011 03:00	16	75
24.07.2011 04:00	23	76
24.07.2011 05:00	23	86
24.07.2011 06:00	24	75
24.07.2011 07:00	27	84
24.07.2011 08:00	26	86
24.07.2011 09:00	56	80
24.07.2011 10:00	84	84
24.07.2011 11:00	140	82
24.07.2011 12:00	122	91
24.07.2011 13:00	192	86
24.07.2011 14:00	190	85
24.07.2011 15:00	202	90
24.07.2011 16:00	188	85
24.07.2011 17:00	232	83
24.07.2011 18:00	251	97
24.07.2011 19:00	200	90
24.07.2011 20:00	168	91
24.07.2011 21:00	118	89
24.07.2011 22:00	134	90
24.07.2011 23:00	66	72
25.07.2011 00:00	24	72
25.07.2011 01:00	32	93
25.07.2011 02:00	7	75
25.07.2011 03:00	6	96

Datum	Anzahl Fahrzeuge	Maximale Geschwindigkeit
25.07.2011 04:00	30	77
25.07.2011 05:00	54	84
25.07.2011 06:00	148	84
25.07.2011 07:00	275	85
25.07.2011 08:00	318	79
25.07.2011 09:00	256	73
25.07.2011 10:00	210	85
25.07.2011 11:00	251	80
25.07.2011 12:00	278	79
25.07.2011 13:00	330	86
25.07.2011 14:00	246	82
25.07.2011 15:00	228	80
25.07.2011 16:00	250	85
25.07.2011 17:00	258	84
25.07.2011 18:00	292	84
25.07.2011 19:00	272	82
25.07.2011 20:00	183	101
25.07.2011 21:00	109	87
25.07.2011 22:00	86	91
25.07.2011 23:00	41	81
26.07.2011 00:00	48	85
26.07.2011 01:00	28	88
26.07.2011 02:00	16	75
26.07.2011 03:00	9	67
26.07.2011 04:00	30	90
26.07.2011 05:00	56	85
26.07.2011 06:00	153	84
26.07.2011 07:00	248	83
26.07.2011 08:00	269	99
26.07.2011 09:00	214	81
26.07.2011 10:00	198	76
26.07.2011 11:00	243	81
26.07.2011 12:00	260	82
26.07.2011 13:00	264	90
26.07.2011 14:00	223	91
26.07.2011 15:00	239	81
26.07.2011 16:00	258	83
26.07.2011 17:00	272	81
26.07.2011 18:00	308	75
26.07.2011 19:00	226	96
26.07.2011 20:00	192	77
26.07.2011 21:00	134	91
26.07.2011 22:00	85	85
26.07.2011 23:00	66	83
27.07.2011 00:00	46	75
27.07.2011 01:00	19	75
27.07.2011 02:00	9	84
27.07.2011 03:00	8	90
27.07.2011 04:00	26	91
27.07.2011 05:00	50	87
27.07.2011 06:00	150	83
27.07.2011 07:00	252	91
27.07.2011 08:00	288	83
27.07.2011 09:00	242	78
27.07.2011 10:00	230	85

Datum	Anzahl Fahrzeuge	Maximale Geschwindigkeit
27.07.2011 11:00	264	92
27.07.2011 12:00	234	76
27.07.2011 13:00	254	80
27.07.2011 14:00	222	85
27.07.2011 15:00	270	76
27.07.2011 16:00	234	85
27.07.2011 17:00	273	78
27.07.2011 18:00	284	78
27.07.2011 19:00	273	79
27.07.2011 20:00	190	84
27.07.2011 21:00	149	84
27.07.2011 22:00	106	76
27.07.2011 23:00	88	72
28.07.2011 00:00	38	81
28.07.2011 01:00	20	85
28.07.2011 02:00	13	77
28.07.2011 03:00	18	78
28.07.2011 04:00	26	87
28.07.2011 05:00	42	83
28.07.2011 06:00	140	105
28.07.2011 07:00	254	77
28.07.2011 08:00	284	86
28.07.2011 09:00	242	83
28.07.2011 10:00	174	90
28.07.2011 11:00	218	79
28.07.2011 12:00	284	81
28.07.2011 13:00	267	82
28.07.2011 14:00	240	78
28.07.2011 15:00	130	84
28.07.2011 16:00	223	91
28.07.2011 17:00	232	76
28.07.2011 18:00	256	78
28.07.2011 19:00	224	78
28.07.2011 20:00	160	89
28.07.2011 21:00	140	83
28.07.2011 22:00	103	73
28.07.2011 23:00	75	86
29.07.2011 00:00	48	74
29.07.2011 01:00	16	80
29.07.2011 02:00	22	72
29.07.2011 03:00	10	68
29.07.2011 04:00	16	84
29.07.2011 05:00	52	83
29.07.2011 06:00	144	82
29.07.2011 07:00	227	79
29.07.2011 08:00	259	93
29.07.2011 09:00	208	75
29.07.2011 10:00	255	91
29.07.2011 11:00	263	85
29.07.2011 12:00	260	85
29.07.2011 13:00	267	77
29.07.2011 14:00	287	78
29.07.2011 15:00	292	76
29.07.2011 16:00	290	89
29.07.2011 17:00	326	83

Datum	Anzahl Fahrzeuge	Maximale Geschwindigkeit
29.07.2011 18:00	222	84
29.07.2011 19:00	192	79
29.07.2011 20:00	169	77
29.07.2011 21:00	104	76
29.07.2011 22:00	83	74
29.07.2011 23:00	76	77
30.07.2011 00:00	61	81
30.07.2011 01:00	33	75
30.07.2011 02:00	22	84
30.07.2011 03:00	25	73
30.07.2011 04:00	32	87
30.07.2011 05:00	32	88
30.07.2011 06:00	58	80
30.07.2011 07:00	100	87
30.07.2011 08:00	109	104
30.07.2011 09:00	147	75
30.07.2011 10:00	176	82
30.07.2011 11:00	230	79
30.07.2011 12:00	280	81
30.07.2011 13:00	230	88
30.07.2011 14:00	228	83
30.07.2011 15:00	202	82
30.07.2011 16:00	210	86
30.07.2011 17:00	198	89
30.07.2011 18:00	205	93
30.07.2011 19:00	176	80
30.07.2011 20:00	137	78
30.07.2011 21:00	123	78
30.07.2011 22:00	94	87
30.07.2011 23:00	72	83
31.07.2011 00:00	52	85
31.07.2011 01:00	43	86
31.07.2011 02:00	28	87
31.07.2011 03:00	34	81
31.07.2011 04:00	22	92
31.07.2011 05:00	24	84
31.07.2011 06:00	24	81
31.07.2011 07:00	29	83
31.07.2011 08:00	30	78
31.07.2011 09:00	41	78
31.07.2011 10:00	108	86
31.07.2011 11:00	145	79
31.07.2011 12:00	148	85
31.07.2011 13:00	176	81
31.07.2011 14:00	241	79
31.07.2011 15:00	267	77
31.07.2011 16:00	252	88
31.07.2011 17:00	253	76
31.07.2011 18:00	226	86
31.07.2011 19:00	226	102
31.07.2011 20:00	192	89
31.07.2011 21:00	141	85
31.07.2011 22:00	100	95
31.07.2011 23:00	70	84
01.08.2011 00:00	39	77

Datum	Anzahl Fahrzeuge	Maximale Geschwindigkeit
01.08.2011 01:00	20	87
01.08.2011 02:00	13	72
01.08.2011 03:00	6	66
01.08.2011 04:00	27	82
01.08.2011 05:00	66	90
01.08.2011 06:00	144	85
01.08.2011 07:00	204	78
01.08.2011 08:00	280	79
01.08.2011 09:00	228	74
01.08.2011 10:00	227	86
01.08.2011 11:00	238	92
01.08.2011 12:00	255	86
01.08.2011 13:00	266	87
01.08.2011 14:00	203	90
01.08.2011 15:00	236	79
01.08.2011 16:00	226	78
01.08.2011 17:00	222	83
01.08.2011 18:00	304	76
01.08.2011 19:00	237	84
01.08.2011 20:00	181	92
01.08.2011 21:00	118	83
01.08.2011 22:00	72	81
01.08.2011 23:00	60	81
02.08.2011 00:00	48	77
02.08.2011 01:00	30	79
02.08.2011 02:00	5	52
02.08.2011 03:00	13	80
02.08.2011 04:00	26	79
02.08.2011 05:00	38	80
02.08.2011 06:00	127	91
02.08.2011 07:00	195	80
02.08.2011 08:00	186	83
02.08.2011 09:00	204	74
02.08.2011 10:00	201	76
02.08.2011 11:00	242	78
02.08.2011 12:00	204	74
02.08.2011 13:00	246	87
02.08.2011 14:00	194	74
02.08.2011 15:00	228	77
02.08.2011 16:00	252	80
02.08.2011 17:00	230	84
02.08.2011 18:00	288	79
02.08.2011 19:00	252	72
02.08.2011 20:00	174	83
02.08.2011 21:00	106	88
02.08.2011 22:00	92	83
02.08.2011 23:00	55	73
03.08.2011 00:00	44	67
03.08.2011 01:00	12	79
03.08.2011 02:00	16	76
03.08.2011 03:00	15	71
03.08.2011 04:00	8	73
03.08.2011 05:00	32	77
03.08.2011 06:00	90	83

Datum	Anzahl Fahrzeuge	Maximale Geschwindigkeit
Gesamt	57968	105
Messort:	B 301	
Bearbeiter:	Frau Meier	
Auswertebeginn:	Dienstag, 12. Juli 2011, 07:00 Uhr	
Auswerteende:	Mittwoch, 3. August 2011, 06:00 Uhr	
Kommentar:	Einmündung Lindenstraße einwärts	